

里山で
さがしてみよう!

春のなかまたち

見つけたらチェック をしてね!



タケノコ

💡 竹が生えている場所の地面をよーく見てみよう



ツクシ

💡 田んぼや川の土手でさがしてみよう



ハルジオン

💡 くきの中が空洞くどうになっている植物だよ!



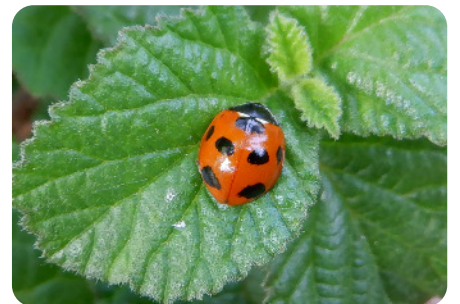
ニリンソウ

💡 山ぞうきばやしや雑木林に生えていて、春になると白い花をさかせるよ



ホトケノザ

💡 花は赤むらさき色をしているよ!



ナナホシテントウ

💡 明るい草地やアブラムシのいるところをさがそう!



モンシロチョウ

💡 畑や草地でひらひら飛んでいるかも!



ルリタテハ

💡 雑木林ぞうきばやしにあるクヌギやコナラなどの樹液に集まるよ



メジロ

💡 梅や桜などの花のみつが大好き!

日にち

場所

見つけた数



里山へGO!